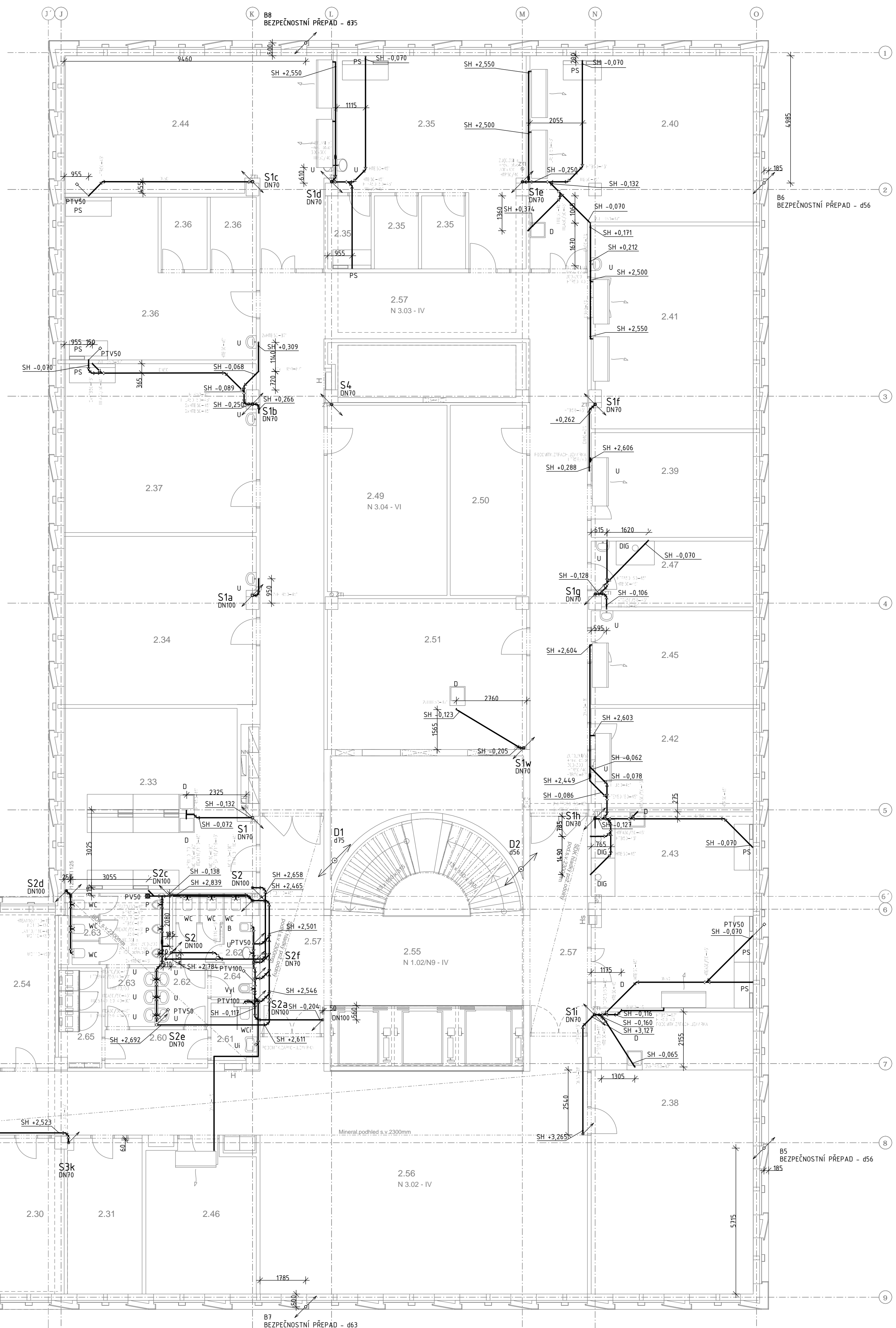


TABULKA MIŠTNOSTI 2NP				
Č.	KOD	NÁZEV MIŠTNOSTI	PLŮCHA (m ²)	STROP
KATEGORIA ŽYVOTNOST				
2.01	IKFY	1 KANCELAR - VEDOUCÍ KATEŘY	26,7	přehledový betón
2.02	KFY	2 KANCELAR - VEDOUCÍ ODDELKĚ	23,4	přehledový betón
2.03	KFY	3 KANCELAR - VEDOUCÍ ODDELKĚ	20,9	přehledový betón
2.04	KFY	4 KANCELAR - SEKRETARIÁT	17,3	přehledový betón
2.05	KFY	5 KANCELAR - ADMINISTRATIVNÍ KATEŘY	17,3	přehledový betón
2.06	KFY	6 KANCELAR - ADMINISTRATIVNÍ VEDOUCÍ ODDELKĚ	17,3	přehledový betón
2.07	KFY	7 KANCELAR - PROFESOR	17,3	přehledový betón
2.08	KFY	8 KANCELAR - PROFESOR	17,3	přehledový betón
2.09	KFY	9 KANCELAR - PROFESOR	17,3	přehledový betón
2.10	KFY	10 KANCELAR - PROFESOR	17,3	přehledový betón
2.11	KFY	11 KANCELAR - PROFESOR	17,3	přehledový betón
2.12	KFY	12 KANCELAR - DOCENTI	27,8	přehledový betón
2.13	KFY	13 KANCELAR - DOCENTI	25,5	přehledový betón
2.14	KFY	14 KANCELAR - DOCENTI	25,5	přehledový betón
2.15	KFY	15 KANCELAR - DOCENTI	25,4	přehledový betón
2.16	KFY	16 KANCELAR - DOCENTI	25,5	přehledový betón
2.17	KFY	17 KANCELAR - DOCENTI	27,8	přehledový betón
2.18	KFY	18 KANCELAR - DOCENTI	25,5	přehledový betón
2.19	KFY	19 KANCELAR	17,5	přehledový betón
2.20	KFY	20 KANCELAR	17,5	přehledový betón
2.21	KFY	21 KANCELAR	17,5	přehledový betón
2.22	KFY	22 KANCELAR	16,7	přehledový betón
2.23	KFY	23 KANCELAR	17,5	přehledový betón
2.24	KFY	24 KANCELAR - TECHNIK	17,5	přehledový betón
2.25	KFY	25 KANCELAR - TECHNIK	17,5	přehledový betón
2.26	KFY	26 KANCELAR - TECHNIK	17,5	přehledový betón
2.27	KFY	27 KANCELAR - DOKTORANDI	17,4	přehledový betón
2.28	KFY	28 KANCELAR - DOKTORANDI	17,5	přehledový betón
2.29	KFY	29 KANCELAR - DOKTORANDI	16,9	přehledový betón
2.30	KFY	30 KANCELAR - MIŠTNOSTI PRO ŽOULŠENÍ	17,1	přehledový betón
2.31	KFY	31 KANCELAR - MIŠTNOSTI PRO ŽOULŠENÍ	17,7	přehledový betón
2.32	KFY	32 ZASEDACÍ MIŠTNOSTI PRO ŽOULŠENÍ	48,9	přehledový betón
2.33	KFY	33 ZASEDACÍ MIŠTNOSTI PRO ŽOULŠENÍ	48,9	přehledový betón
2.34	KFY	34 ZASEDACÍ MIŠTNOSTI PRO ŽOULŠENÍ	48,9	přehledový betón
2.35	KFY	35 LABORATOR ELEKTROFYZIKY A MAGNETIZACE	49,4	přehledový betón
2.36	KFY	36 LABORATOR OPTIKY A TEMNÝMI KOMORAMI	60,9	přehledový betón
2.37	KFY	37 LABORATOR OPTIKY A TEMNÝMI KOMORAMI	60,9	přehledový betón
2.37	KFY	37 LABORATOR ELEKTROFYZIKY	49,4	přehledový betón
2.38	KFY	38 LABORATOR DYNAMICKÉ FYZIKY A PRŮHONOVÉHO VIBROVÁNÍ	70,0	přehledový betón
2.39	KFY	39 LABORATOR FOTOFYZIKY A FOTOFYZIKY	60,9	přehledový betón
2.40	KFY	40 LABORATOR FOTOFYZIKY A FOTOFYZIKY	60,9	přehledový betón
2.41	KFY	41 LABORATOR FOTOFYZIKY A FOTOFYZIKY	60,9	přehledový betón
2.42	KFY	42 LABORATOR FOTOFYZIKY A FOTOFYZIKY	60,9	přehledový betón
2.43	KFY	43 LABORATOR NANOTECHNOLIE	58,4	přehledový betón
2.44	KFY	44 LABORATOR NANOTECHNOLIE	58,4	přehledový betón
2.45	KFY	45 LABORATOR NANOTECHNOLIE	58,4	přehledový betón
2.46	KFY	46 LABORATOR NANOTECHNOLIE	58,4	přehledový betón
2.47	KFY	47 LABORATOR NANOTECHNOLIE	58,4	přehledový betón
2.48	KFY	48 LABORATOR NANOTECHNOLIE	58,4	přehledový betón
2.49	KFY	49 LABORATOR NANOTECHNOLIE	58,4	přehledový betón
2.50	KFY	50 LABORATOR ZKOUŠENÍ MECHAN. VLASTNOSTI MATERIÁLŮ	23,3	přehledový betón
2.51	KFY	51 LABORATOR AKROVÁHOVÉ VÝZKUMY	24,7	přehledový betón
2.52	KFY	52 LABORATOR AKROVÁHOVÉ VÝZKUMY	24,7	přehledový betón
2.53	KFY	53 DÍLNA PRO PRŮP. MECHAN. ČÁSTI EXPERIMENT. APARÁT	22,7	přehledový betón
2.54	KFY	54 SKLAD - LABORATORNÍ SOU. MATERIÁLU	23,3	přehledový betón
2.55	KFY	55 SKLAD - LABORATORNÍ SOU. MATERIÁLU	23,3	přehledový betón
2.56	KFY	56 SKLAD - DODATEK POMŮCKY	49,9	protřep. sadová omítka
2.57	KFY	57 SPRŮCH ZAMĚSTNANCŮ - MUŽ	5,4	přehledový betón
2.58	KFY	58 SPRŮCH ZAMĚSTNANCŮ - ŽENY	5,2	přehledový betón
2.59	KFY	59 ČAJOVNA KUCHYŇKA	16,3	přehledový betón
2.60	KFY	60 KUCHYŇKA	16,3	přehledový betón
KOMUNIKACE - ŽÁZEMÍ				
2.56	KOM	SCHŮŽEŠTĚ HLAVNÍ	46,6	betón
2.57	KOM	CHODBA	11,18	na stěp. podl. mramor. podl.
2.58	KOM	CHODBA	18,99	SDK podl. oděry a v zpodl.
2.59	KOM	CHODBA	19,91	SDK řezby
2.58	KOM	CHODBA	19,91	Uvnitřní podlaha x 2300mm
2.59	KOM	CHODBA	28,5	
2.60	KOM	CHODBA	6,0	6,0 Mramorí podlaha x 2300mm
2.61	KOM	WC - ŽTP	4,0	4,0 SDK podl. řezby x 2300mm
2.62	KOM	WC - ŽENY	12,2	12,2 SDK podl. řezby x 2300mm
2.63	KOM	WC - MUŽI	14,1	14,1 SDK podl. řezby x 2300mm
2.64	KOM	ULOVČOVNA MIŠTNOST	2,0	2,0 SDK podl. řezby x 2300mm
2.65	KOM	ROZVOZOVNA SDK	6,5	
2.66	KOM	CHODBA	5,3	5,3 SDK podl. řezby x 2300mm
2.67	KOM	WC - MUŽI	7,5	7,5 SDK podl. řezby x 2300mm
2.68	KOM	WC - ŽENY	4,0	4,0 SDK podl. řezby x 2300mm
2.69	KOM	ULOVČOVNA MIŠTNOST	2,2	2,2 SDK podl. řezby x 2300mm



LEGENDA – ZAŘIZOVACÍ PŘEDMĚTY

LEGENDA – POTRUBÍ

LEGENDA – ARMATURY KANALIZACJE

LEGENDA ČAR

- S1 ————— Splašková kanalizace
D1 - - - - - Dešťová kanalizace
T1 ————— Tuková kanalizace
-
- Svislé potrubí stoupající
Svislé potrubí klesající
Svislé potrubí procházející výškovým odskokem v rámci

$\pm 0,000 = 175,800$

Souřadný systém: JTSK
Výškový systém: BnV

KOOPEKACE VE SPEC. PROFESI			KTS-CZ s.r.o.	KTS-CZ s.r.o. Závodní m. 578/5, 360 17 Karlovy Vary Tel./fax: 353 505 025 e-mail: kts-cz@kts-cz.cz
D.1.4.1.5 - ZPRACOVNÉ TECHNIČKÉ INSTALACE			Závodní m. 578/5	
ZODP. INŽENÝR PROJEKTU	VEDOUČÍ PROJEKTU	ZPRACOVÁVÁ		
Ing. Ondřej Kolář	Jiří Bráz	Petr Kuřík		
			kts-cz@kts-cz.cz	

Pelldák a partner, s.r.o., autor návrhu, projektu. Tento výkres požívá ochrany dle zákona č. 121/2000 Sb. Originál tohoto výkresu a návrh řešení na něm zobrazení jsou majetkem autora, společnosti Pelldák a partner, s.r.o. Tento výkres není ani jeho součástí a jeho užití bez povolení společnosti Pelldák a partner, s.r.o. je považováno za porušení autorských práv.

AUTOR:	VEDOUcí PROJEKTU:	VYPRACOVAL:	KONTROLA:
--------	-------------------	-------------	-----------

prof. Ing. arch. Petr Pelčák	Ing. arch. David Váhala			
------------------------------	-------------------------	--	--	--

PELČÁK A PARTNER

				ARCHITEKT
STANBÁNK.		MŰTÖ STANBÁNK.		Pečák a partner, a.r.o. Náměstí 28. října 17. Brno 602 00 C

UNIVERZITA JANA EVANGELISTY
Pastorova 1
Kampus UJEP
tel.: +420 545 275 138, www.pelcak.cz; info@pelcak.cz

POKYTNÉ V ÚSTÍ NAD LABEM Přeloučova 1 Ústí nad Labem 400 95 Česká republika	400 96 Ústí nad Labem		
--	-----------------------	--	--

NÁZEV ZAKÁZKY:	ČÍSLO ZAKÁZKY:	121
CENTRUM DŘÍBODOVÝCH A TECHNICKÝCH OROBŮ (CETO)		

CENTRUM PRIRODOVEDNOSTI A TECHNICKYCH VED (CPTV) M. E. EDS: 133021W022203	Dátum: prosinec 2016
--	-------------------------

STUPEN PROJEKTOVÉ DOKUMENTACE: DOKUMENTACE PRO PROVEDENÍ STAVBY	MĚRITKO:	1:100
--	----------	-------

OBJEKT:	PANE:
SOUBOR OBJEKTŮ	

D.1.4.1 - ZDRAVOTNĚ TECHNICKÉ INSTALACE			
---	--	--	--

PŪDORYS 2 NR. - KANALIZACIJA

[illegible]